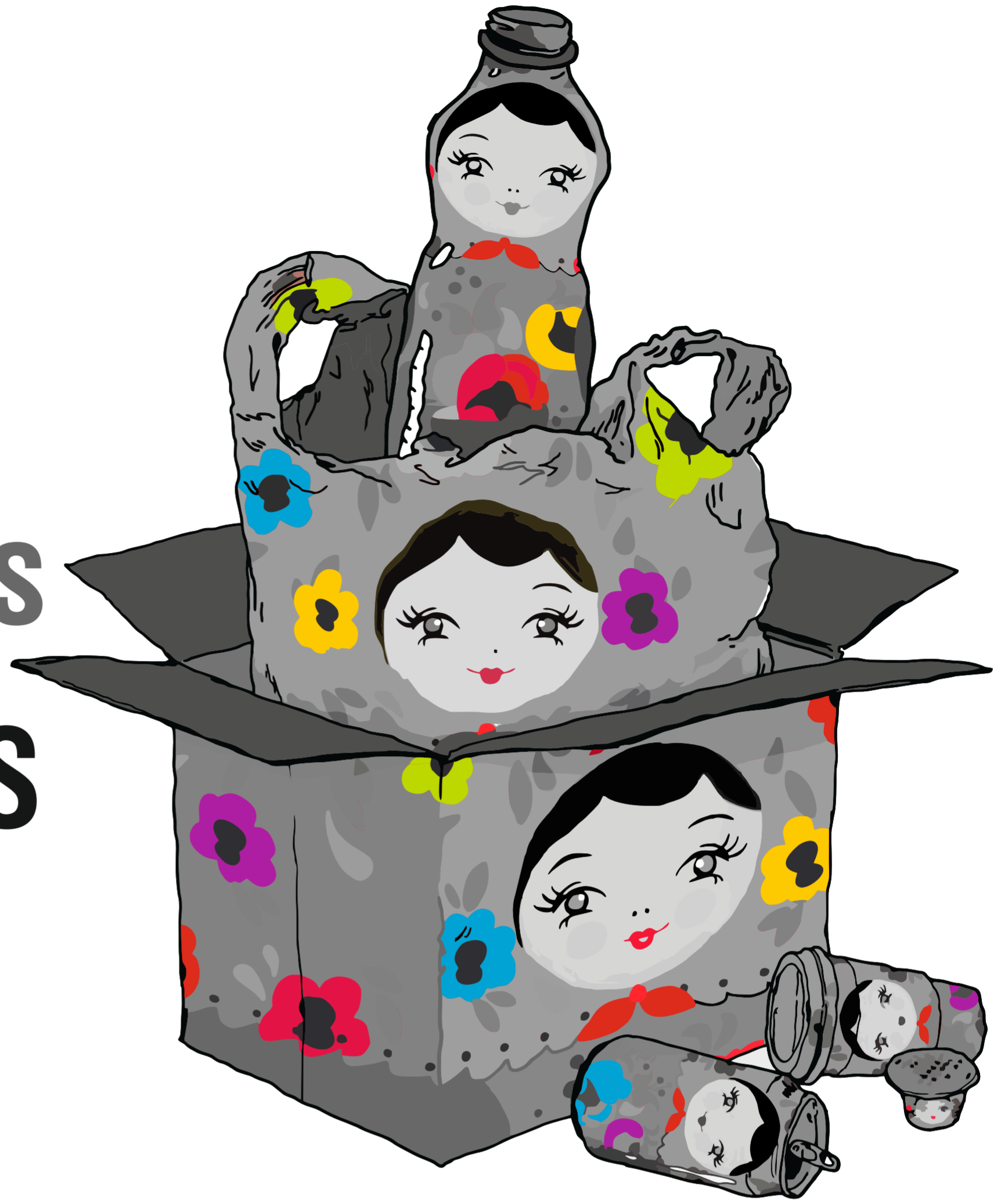


Semana Europeia da Prevenção dos Resíduos

EMBALAGENS

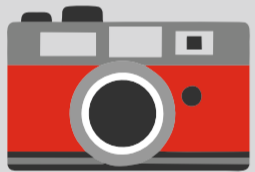


21 a 25 de novembro 2016

Este ano, a Semana Europeia da Prevenção dos Resíduos tem como tema a **Redução de Resíduos de Embalagens**.

Como já vem sendo habitual, o **grupo dst** associa-se a esta causa, promovendo uma série de iniciativas que pretende sensibilizar todos os colaboradores nesta temática.

Participa e mostra que o desperdício não é algo que tu alimentas!



Concurso fotográfico “Eu SEPARO!”

Separa as embalagens de acordo com a origem.

Envia as tuas fotografias até às 14h do dia 25/11 - sexta-feira para: comunicacao@dstgps.com

No final da semana escolhemos as 3 fotos mais originais e oferecemos um prémio aos vencedores!

21.11.2016

O MISTÉRIO* dos caixotes de lixo...

A existência de caixotes de lixo individuais foram criados por uma questão de comodismo não promovendo a separação dos resíduos.

Durante a semana serás incentivado a colocar o papel no papelão existente em cada *open space* e usar os ecopontos existentes nas copas para os restantes resíduos.

Esta é a inovação da semana, vamos mudar a rotina?

*Projeto piloto em alguns espaços do complexo do grupo dst

22.11.2016

Não às garrafas de plástico! Sim ao vidro!

Porquê deitar fora mais uma garrafa de plástico, quando podes utilizar sempre a mesma garrafa de vidro?

No restaurante M, oferecemos garrafas de vidro* a quem não consumir a bebida da refeição. Experimenta água da torneira.

*limitado ao stock existente

A água da torneira sabe mal?! Testa o teu PALADAR.

Beber água da torneira é mais sustentável e económico, mas dizem que a água da torneira sabe mal!

Convidámos-te a experimentar a água das jarras e a adivinhar qual delas é que tem água da torneira! Será que estás certo? Encontras as diferenças?

Aceita o desafio no restaurante M.

23.11.2016

Porquê separar se quem recolhe mistura tudo?

Para quê separar se já pago na fatura da água para a gestão de resíduos?

Qual é a diferença de eu separar ou não separar?

Descobre as respostas na *intranet*.

24.11.2016

INFORMA-TE E EXIGE As empresas da minha zona.

Sabe qual é a empresa que faz gestão dos resíduos da sua área de residência ou a quem tem que fazer reclamação? Sabes onde podes deixar os teus resíduos? E que serviços gratuitos a empresa da tua área de residência disponibiliza?

Sabes qual é o ecocentro mais perto de ti? Para além da empresa da tua zona podes sempre entrar em contacto com a Sociedade Ponto Verde!

Descobre as respostas na *intranet*.

25.11.2016

DESCOBRE QUAIS AS FOTOS VENCEDORAS!

As boas práticas podem e devem ser copiadas. Vai às redes sociais e pesquisa na *intranet* exemplos de boas práticas dos nossos colegas e dos vencedores.

Descobre na *intranet*.

#reciclagem
#semanaeuropeiadaprevencaoderesiduos2016
#EWWR
#agenciaportuguesadoambiente



Semana Europeia da Prevenção dos Resíduos EMBALAGENS

Segunda feira
21.11.2016

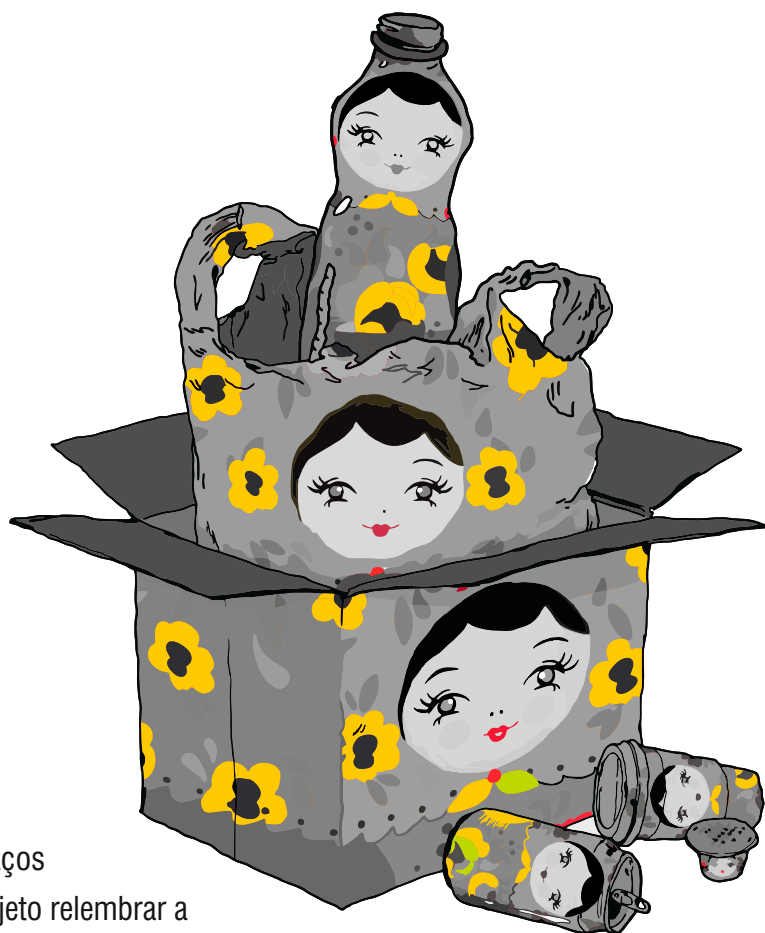
O MISTÉRIO dos caixotes de lixo...

Esta é a inovação da semana, vamos sair da rotina?

Este é um Projeto Piloto que decorrerá em alguns espaços do complexo do grupo dst. Pretendemos com este projeto relembrar a necessidade da separação de resíduos em vez de usarmos só o caixote do lixo comum, que está mesmo à nossa beira! Sabiam que...

Braga só envia 18% dos resíduos para reciclagem, contra 30% no Porto e 40% em Guimarães?

E que no ano de 2015, 82% dos resíduos foram para aterro em Braga?



sociedade
pontoverde

Linha Ponto Verde **808 500 045**

www.pontoverde.pt

DEPOSITAR

caixas de cartão, revistas e jornais, papel de escrita e impressão

PAPEL E CARTÃO

NÃO DEPOSITAR

sacos de plástico, produtos tóxicos, papel sujo, fraldas, papel vegetal, papel plastificado, autocolantes

DEPOSITAR

garrafas, frascos, boiões

VIDRO

NÃO DEPOSITAR

loijas e cerâmicas, sacos de plástico, vidro plano e janelas, cristais e espelhos, lâmpadas, frascos de medicamentos

DEPOSITAR

embalagens de plástico, pacotes de bebida, latas, sacos plásticos

PLÁSTICO E METAL

NÃO DEPOSITAR

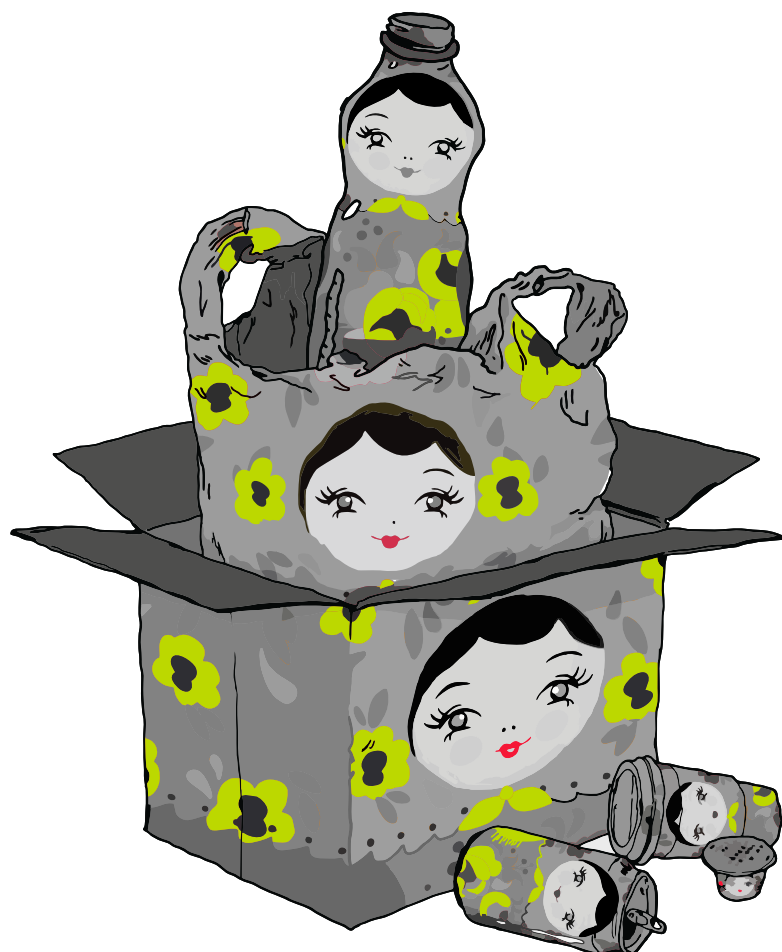
papel e cartão, pilhas, electrodomésticos, outros plásticos que não embalagens

Semana Europeia da Prevenção dos Resíduos

EMBALAGENS

Terça feira
22.11.2016

Não às garrafas de plástico! Sim ao vidro.



O impacto ambiental das garrafas

As garrafas PET demoram cerca de 400 anos no processo de degradação, causando perda da biodiversidade. Neste processo de degradação o plástico transforma-se em microplástico, ou seja, pequenas partículas plásticas que são poluentes e tóxicas, sendo responsáveis por contaminar e matar milhares de animais e integrando-se na cadeia alimentar que na maior parte das vezes o homem é o último consumidor.

Sabiam que...

Um oceano de lixo...

88% da superfície dos oceanos está contaminada com lixo plástico. Existem 3.5 milhões de toneladas de plástico, concentradas numa zona do oceano, quase 3x maior que Portugal e Espanha juntos. São 2200km de comprimento por 800 km de largura, com 10 metros de profundidade.

A origem?

80% do lixo é arrastado pelos sistemas de esgoto e rios e 20% tem origem em navios que perdem o lixo no mar, devido a tempestades severas (ex: redes de pesca). O lixo plástico fica concentrado nas zonas onde se cruzam as correntes.

Em Portugal foi feito recentemente um estudo que apontou para 750 mil objetos a flutuarem.

Sabiam que...

Com um consumo médio de 1200 garrafas por mês, podemos criar 13 camisolas de malha polar ou enchimento para 9 sacos cama?!

Como reverter esse problema?

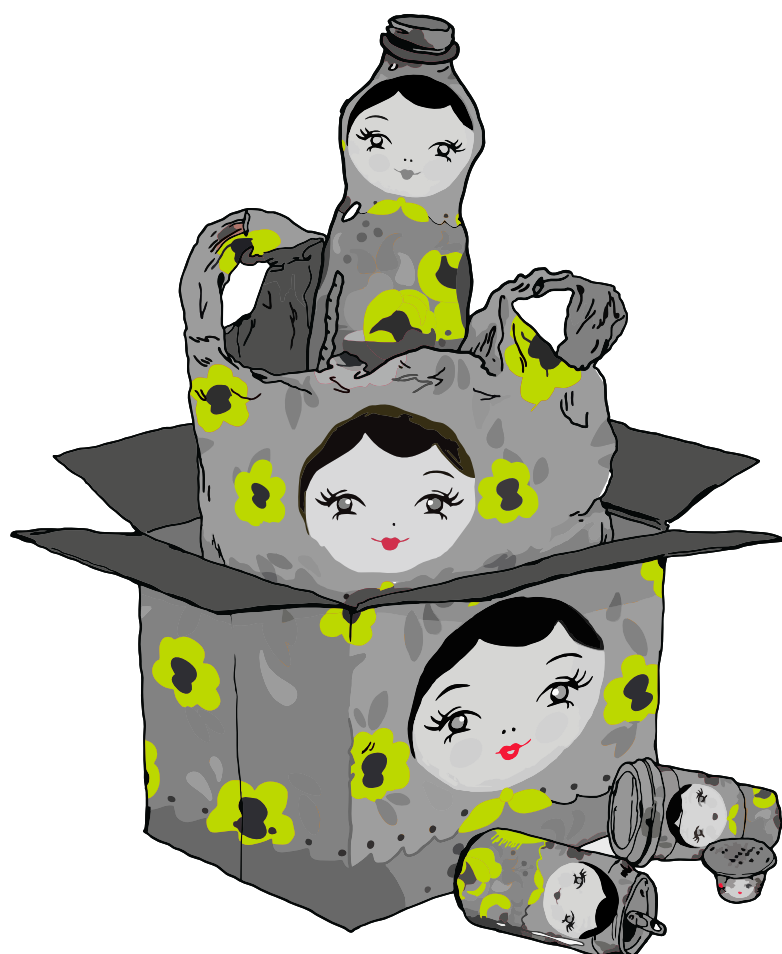
Reduzir o consumo de plástico é fundamental, assim como fazer o correto encaminhamento do plástico que produzimos no dia-a-dia. Damos uma ajuda: no restaurante M, oferecemos garrafas de vidro* a quem não consumir a bebida da refeição. Experimenta água da torneira.

*limitado ao stock existente

Semana Europeia da Prevenção dos Resíduos EMBALAGENS

Terça feira
22.11.2016

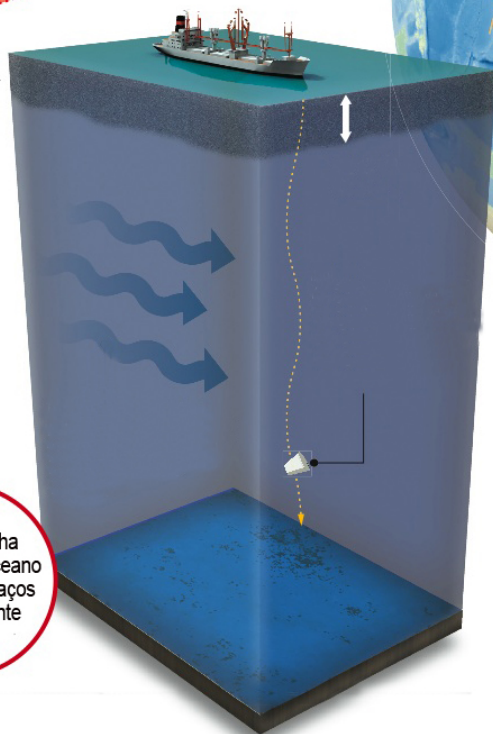
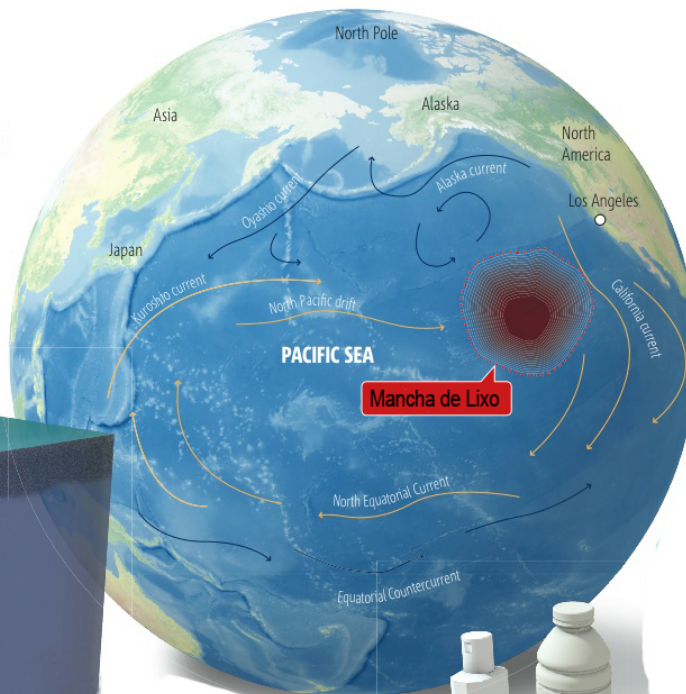
Não às garrafas de plástico! Sim ao vidro.



A Gigantesca Mancha de Lixo do Pacífico

Esta mancha, localizada no Pacífico, reúne o lixo oriundo de todos os oceanos e mares devido às correntes marítimas que aí confluem.

A mancha tem 2200km de comprimento e 800km de largura



! Por cada milha quadrada de oceano há 46 000 pedaços de lixo flutuante

Sopa de Plástico

Consiste numa camada constituída por partículas e objetos desintegrados de plástico que tanto boiam na superfície como na coluna de água por baixo e fundo do oceano.

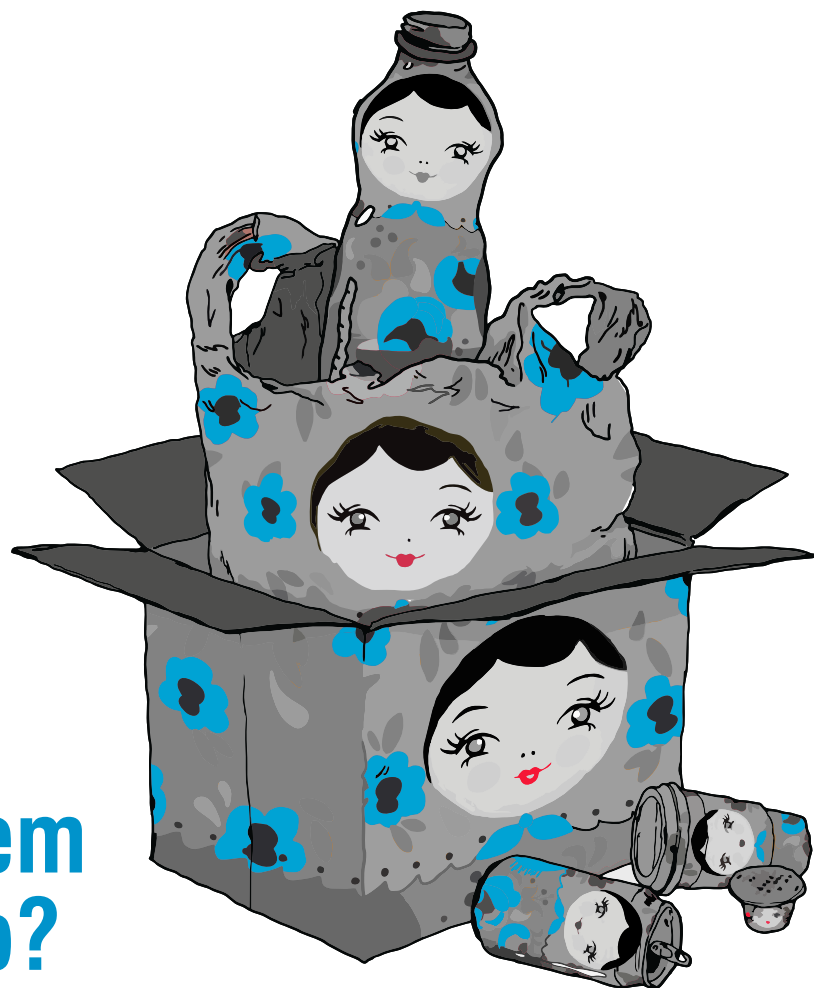


Semana Europeia da Prevenção dos Resíduos

EMBALAGENS

Quarta feira
23.11.2016

Porquê separar se os que recolhem vão misturar tudo?



O CAMIÃO DA RECOLHA SELECTIVA NÃO MISTURA OS RESÍDUOS. Dependendo dos camiões da frota, podem ser recolhidos de cada vez 1 tipo de resíduos (ex: vidro ou só papel) ou 2 ao mesmo tempo (papel e plástico ao mesmo tempo).

Quando chegam ao destino, ainda são triados de acordo com o tipo de material: Cartão, papel branco, jornal, revistas, pet, pead, pp, ecal, filme, esferovite, alumínio e ferroso. Em alguns locais o papel e as embalagens até são despejados em locais diferentes da entidade gestora (ex: lipor, resinorte).

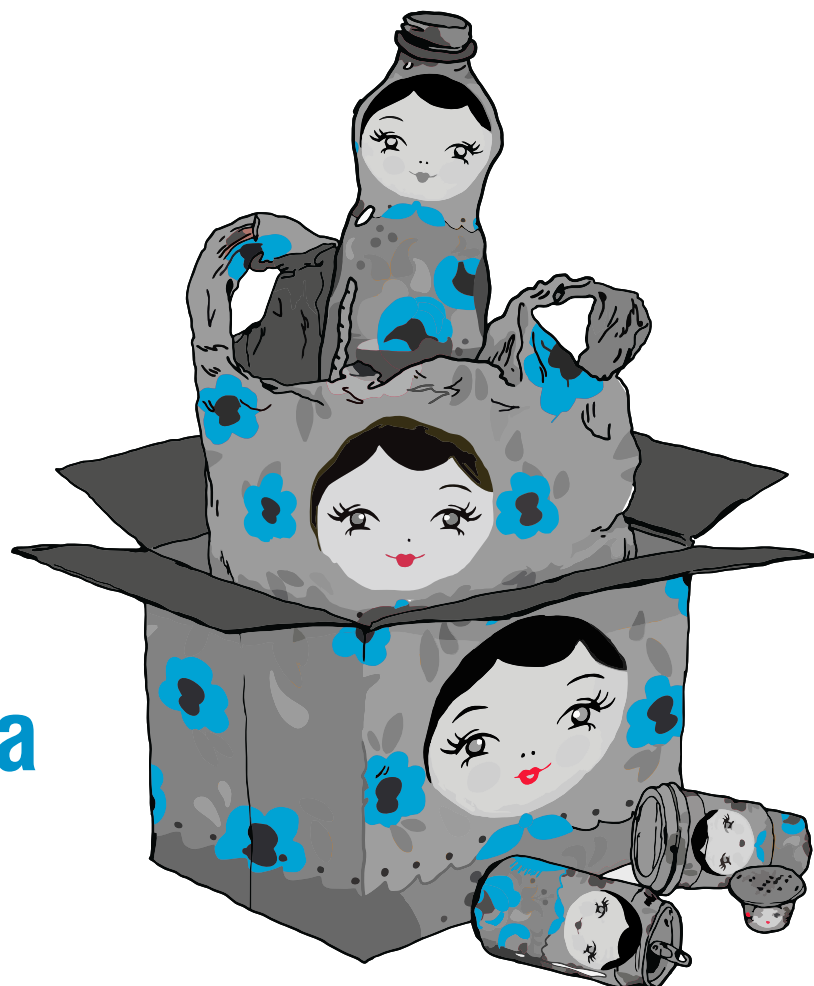
Por questões de segurança para os trabalhadores, os resíduos urbanos não passam por triagem manual, portanto, se os resíduos não forem separados vão diretamente para incineração ou para Aterro! Em Braga apenas 18% dos resíduos vai para reciclagem, em comparação com 30% na Zona do Porto, 40% em Guimarães e 8% em Lisboa.



Semana Europeia da Prevenção dos Resíduos EMBALAGENS

Quarta feira
23.11.2016

Qual é a diferença de eu separar ou não separar?



Sabia que...

Existem ecopontos por todo o território nacional, numa proporção de 1 para cada 250 habitantes? E que existem 3 vezes mais ecopontos do que multibancos em Portugal?

No distrito de Braga até 2020 o esforço é de haver um ecoponto no máximo a 200m de distância!

Dica.

Se mesmo assim acha que não tem ecoponto o suficientemente perto de sua casa, pode sempre mandar email à empresa que faz a gestão de resíduos da sua área de residência!

Para quê separar se já pago na fatura da água para a gestão de resíduos?

Sabia que...

O impacto no PIB da reciclagem é de 71 milhões de euros?

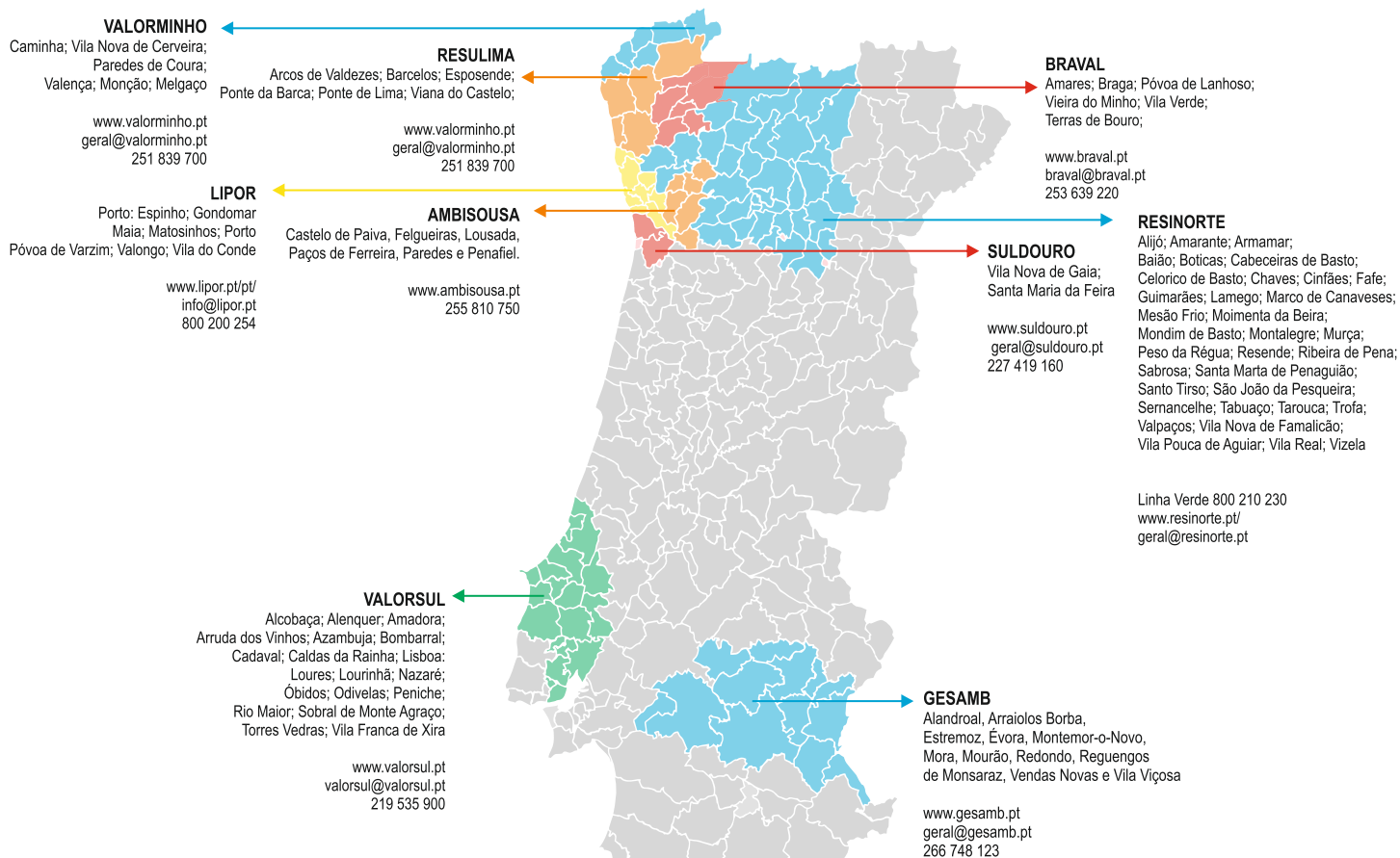
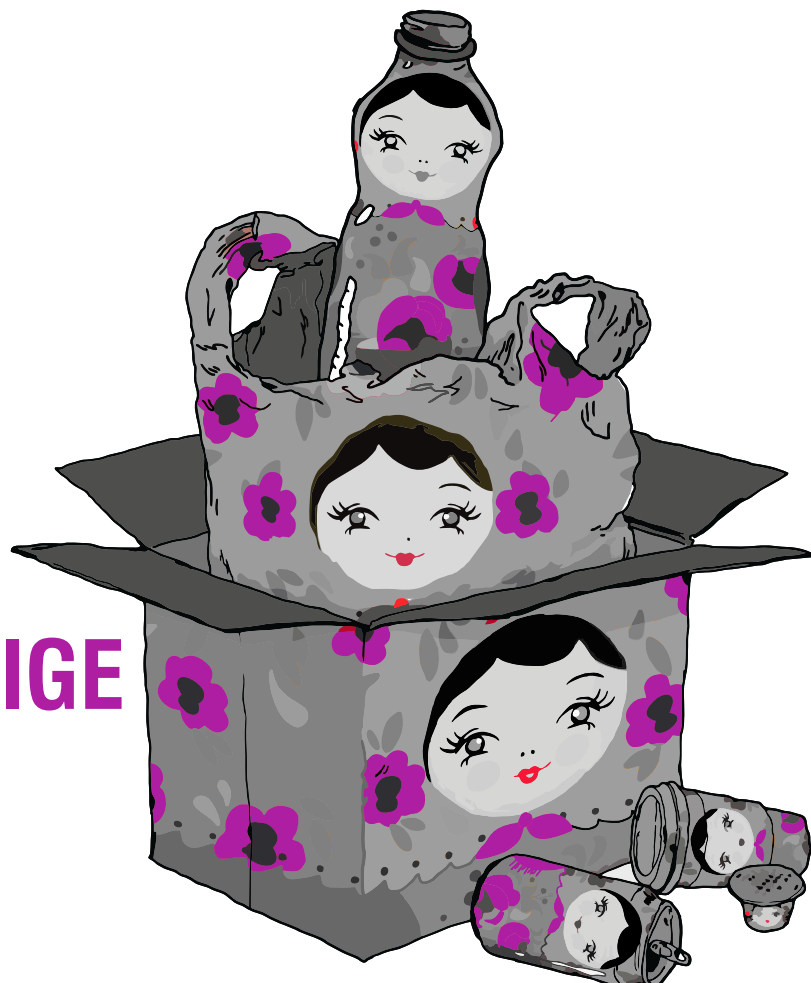
E que a falta de separação dos resíduos só traz despesa aos municípios?

Só em Guimarães os resíduos indiferenciados têm um custo de 2 a 3 milhões euros/ano e em Braga, na Braval, temos uma despesa de 2 milhões de euros/ano.

Semana Europeia da Prevenção dos Resíduos EMBALAGENS

Quinta feira
24.11.2016

INFORMA-TE E EXIGE As empresas da minha zona



www.pontoverde.pt
info@pontoverde.pt
808 500 045

dstgroup
building culture

